

SCHEDE TECNICHE TECHNICAL CHARTS

Voci di capitolato / Tender specifications
 Piastrelle di ceramica pressate a secco con basso assorbimento di acqua (0,5% < Eb ≤ 3%) Gruppo B1b - M - GL EN 14411:2016 appendice H.
 Glazed ceramic tiles, dry pressed with low water absorption (0,5% < Eb ≤ 3%) Group B1b - M - GL EN 14411:2016 H appendix.

Dimensioni e qualità della superficie / Dimensions and surface quality

formato nominale nominal shape	dimensione di fabbricazione actual size	metodo di prova test methods	requisiti requirements
5x5 cm (2"x2")	lati sides	48,1x48,1 mm	EN ISO 10545-2
	spessore thickness	7 mm	
10x10 cm (4"x4")	lati sides	98,2x98,2 mm	lati sides ± 0,9 mm
	spessore thickness	7 mm	spessore thickness ± 0,5 mm
Rettilinearità dei lati (superficie di esercizio) Straightness of sides (working surface)		EN ISO 10545-2	± 0,5%
Ortogonalità Squareness		EN ISO 10545-2	± 0,5%
Planarità della superficie Flatness		EN ISO 10545-2	± 0,5%
Qualità della superficie Surface quality		EN ISO 10545-2	min. 95%

Proprietà chimiche / Chemical properties

prova test	metodo di prova test methods	requisiti requirements	risultati Vogue Vogue results
Resistenza alle macchie Stain resistance	EN ISO 10545-14	classe 3 min.	3 min. (vedi appendice P catalogo generale) (see P appendix general catalogue)
Resistenza ai prodotti chimici d'uso domestico ed agli additivi per piscina Resistance to chemical products for housekeeping and to the additives used in swimming-pools	EN ISO 10545-13	GB min.	GB min.
Resistenza ad acidi e basi a bassa concentrazione Resistance to acids and bases at low concentrations	EN ISO 10545-13	indicata dal produttore indicated by the producer	GLB min.
Resistenza ad acidi e basi ad alta concentrazione Resistance to acids and bases at high concentrations	EN ISO 10545-13	metodo di prova disponibile test method available	GHB min.
Pb Cd Cessione di piombo e cadmio Lead and cadmium losses	EN ISO 10545-15	metodo di prova disponibile test method available	disponibile a richiesta available if required

Proprietà fisiche / Physical properties

prova test	metodo di prova test methods	requisiti requirements	risultati Vogue Vogue results
Massa d'acqua assorbita (%) Water absorption (%)	EN ISO 10545-3	0,5% < E _b ≤ 3,0 %	0,5% < E _b ≤ 3,0 %
Resistenza di rottura tensile strength	EN ISO 10545-4	700 N min.	700 N min.
Modulo di rottura Modulus of rupture	EN ISO 10545-4	30 N/mm ² min.	30 N/mm ² min.
Coefficiente di dilatazione termica lineare Coefficient of linear thermal expansion	EN ISO 10545-8	metodo di prova disponibile test method available	< 6,9x10 ⁻⁴ /°C
Resistenza agli sbalzi termici Thermal shock resistance	EN ISO 10545-9	metodo di prova disponibile test method available	garantita guaranteed
Resistenza al cavillo Crazing resistance	EN ISO 10545-11	richiesta required	garantita guaranteed
Resistenza al gelo Frost resistance	EN ISO 10545-12	metodo di prova disponibile test method available	garantita guaranteed
Dilatazione dovuta all'umidità Expansion to humidity	EN ISO 10545-10	metodo di prova disponibile test method available	< 0,04%
Resistenza all'urto Impact resistance	EN ISO 10545-5	metodo di prova disponibile test method available	> 0,6 (vedi appendice P) (see P appendix)

Altre prove / Other tests

prova test	metodo di prova test methods	requisiti requirements	risultati Vogue Vogue results
Resistenza dei colori alla luce Colour resistance to light	DIN 51094	non previsto not foreseen	garantita guaranteed
Reazione al fuoco Reaction to the fire	senza prova without test	decisione 96/603/CE decision 96/603/CE	classe A1

Giunto e componibilità dei formati / Modularity and laying

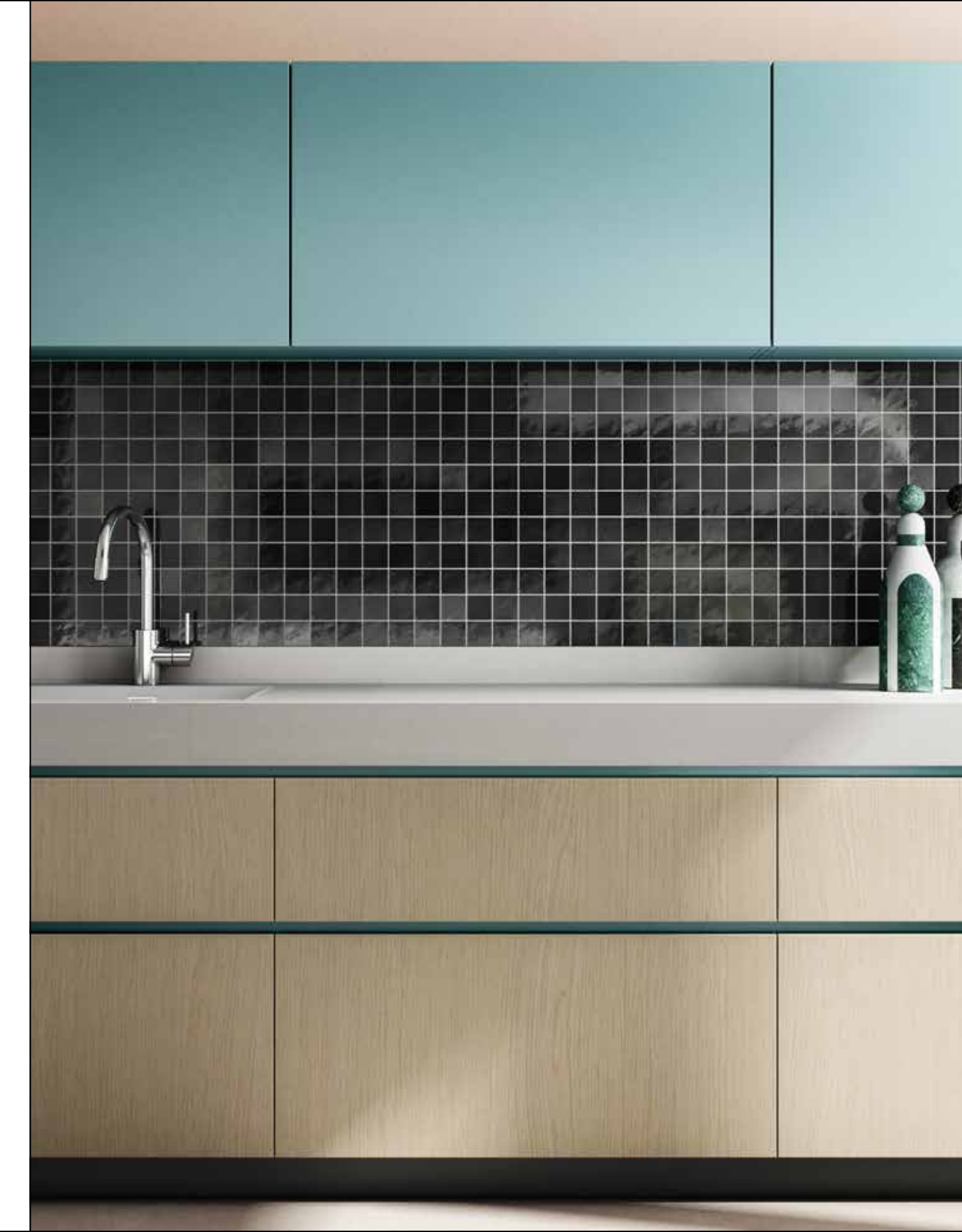
Per ottenere un corretto risultato di posa il materiale deve essere posato con un giunto non inferiore a 2 mm (UNI 11493:2013).
 To obtain a correct laying result the material should be laid with joints of no less than 2 mm (UNI 11493:2013).



Rivestimento/Wall:
Riflessi Smeraldo 5x5 cm

Pavimento/Floor:
Interni IN Seta 20x20 cm

Rivestimento/Wall:
Riflessi Ossidiana 5x5 cm



 **RIFLESSI**

Ceramica
VOGUE

RIFLESSI

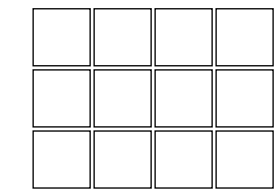
Riflessi è la nuova collezione di piastrelle per rivestimento in gres smaltato ingelivo per interni ed esterni ad effetto artigianale.

La collezione si ispira alle piastrelle tipiche della tradizione marocchina, caratterizzando attraverso una forte stonalizzazione nei toni ogni parete su cui è posata. La superficie, leggermente mossa e lucida, risulta estremamente sensibile ad ogni fonte luminosa, assumendo riflessi e nuance di colore diversi ad ogni variazione di luce. Il forte effetto stonalizzato viene ulteriormente accentuato dalla posa random delle piastrelle sia nel formato 5x5 cm che 10x10 cm, montate su rete, diventando reale elemento di arredo per ambienti residenziali ed extra residenziali ed evocando una dimensione intima e domestica.

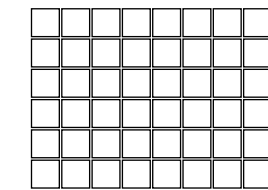
Riflessi is the new collection of frost-proof glazed porcelain tiles for interiors and exteriors with an artisanal effect.

The collection takes inspiration from the typical tiles of the Moroccan tradition, characterizing each wall on which the tiles are placed with a strong game of shades. The slightly wavy and shiny surface is extremely sensitive to any kind of light source, taking on different reflections and nuances of color with each variation of light. The strong shaded effect is further accentuated by the random laying of tiles in both sizes 5x5 cm and 10x10 cm, meshmounted on fiberglass net, therefore becoming a real element of décor in both residential and extra-residential environments recalling an intimate and domestic dimension.

10x10x0,7 cm
4"x4" x³/₃₂"



10x10x0,7 cm
4"x4" x³/₃₂"



5x5x0,7 cm
2"x2" x³/₃₂"

RIFLESSI

FINITURA LUCIDA
GLOSSY FINISHING



OPALE

GIUNTI
JOINTS SUGGESTION
Mapei 103 Moon White



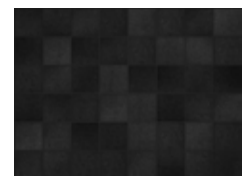
AVORIO

Mapei 130 Jasmine



QUARZO

Kerakoll Fugabella Color 06



OSSIDIANA

Kerakoll Fugabella Color 12



RUGGINE

Mapei 152 Liquirizia



RUBINO

Mapei 143 Terracotta



SMERALDO

Kerakoll Fugabella Color 19



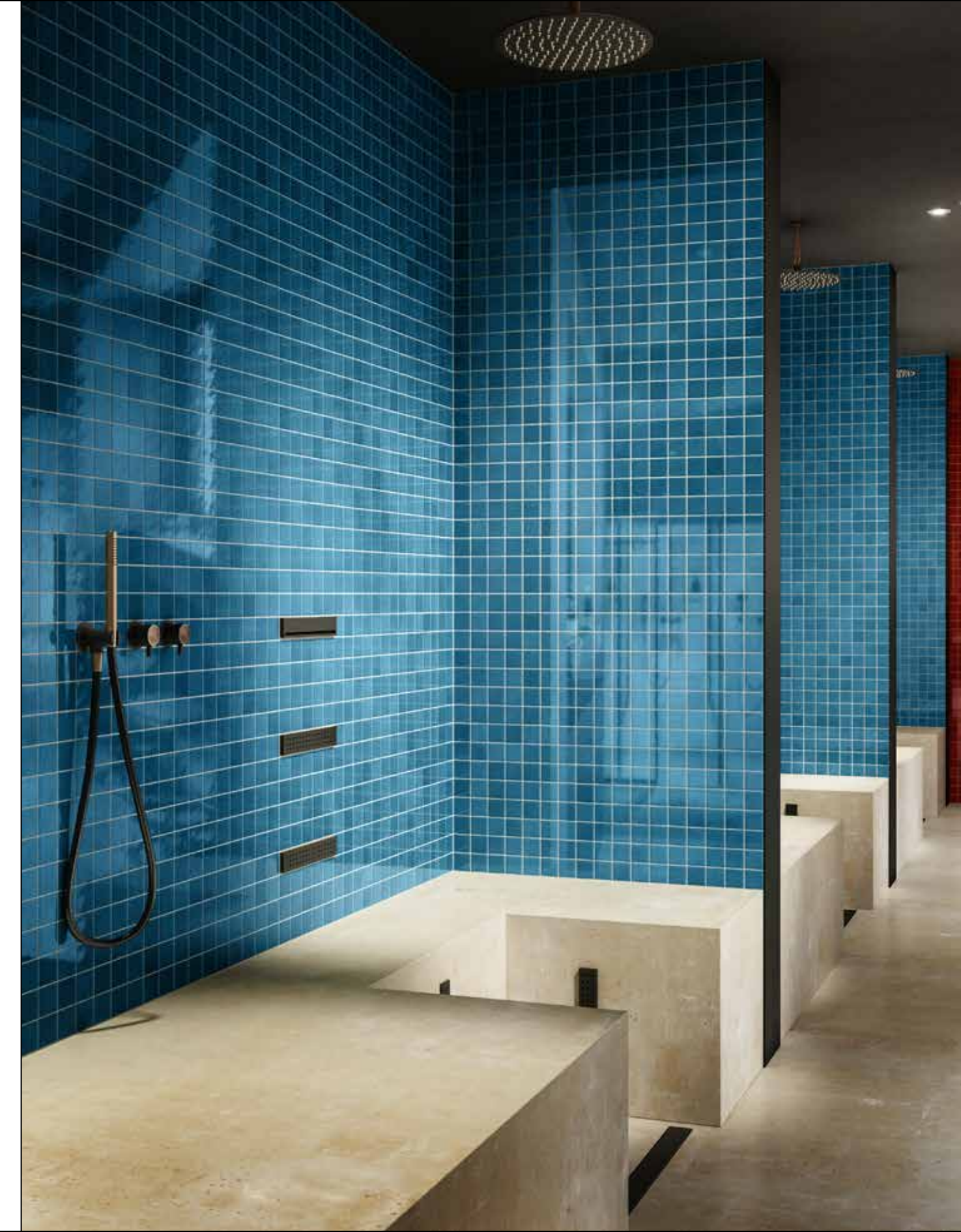
ZAFFIRO

Kerakoll Fugabella Color 16



Rivestimento/Wall:
Riflessi Quarzo 5x5 cm
Riflessi Ruggine 10x10

Pavimento/Floor:
Interni IN Seta 20x40 cm



Rivestimento/Wall:
Riflessi Zaffiro 5x5 cm
Riflessi Rubino 5x5 cm

Ceramica
VOGUE
TILES FOR ARCHITECTURE

www.ceramicavogue.it

made in italy